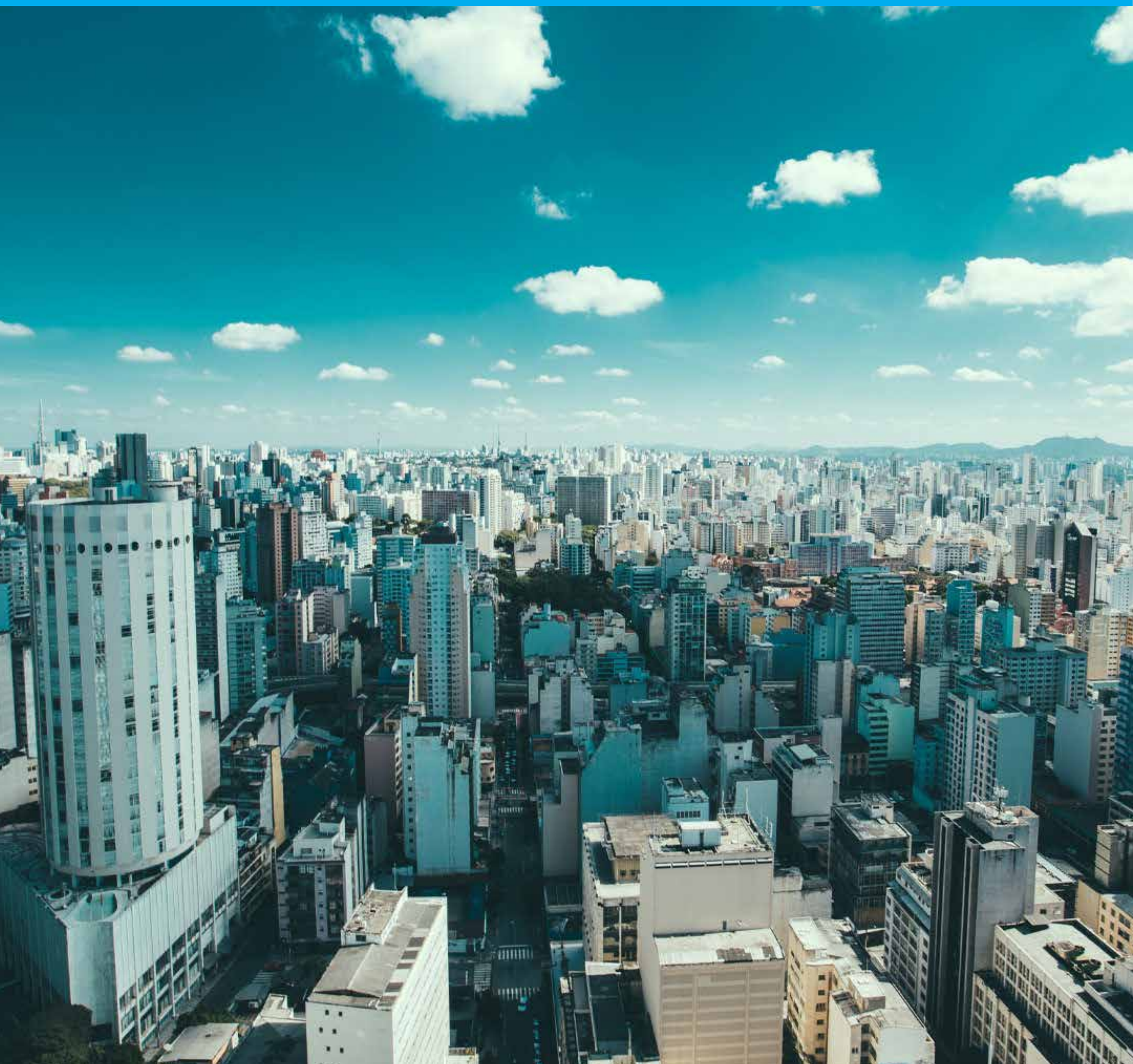


Alerta para os assaltos em condomínios na cidade de São Paulo



Aumento da criminalidade
na cidade de São Paulo.



Gestores, síndicos e moradores estão preocupados com o aumento da criminalidade na cidade.

Pequenas quadrilhas cometem delitos sempre da mesma forma e na maioria dos casos, as invasões se dão pela porta da frente.

Este é um sinal de alerta que acende para as falhas de procedimentos na portaria.



Como acontece?

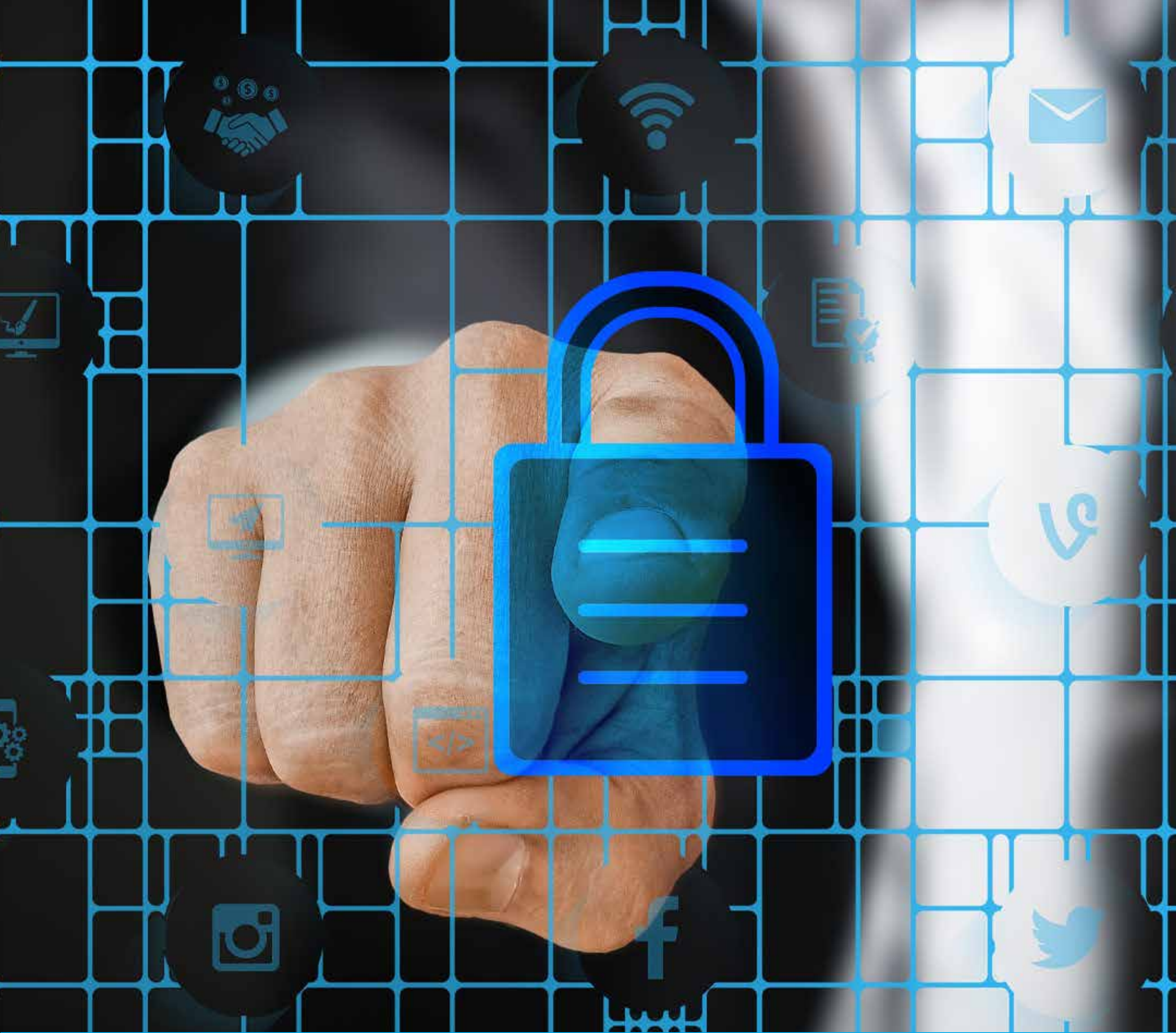
Os assaltantes apresentam comportamento amigável e enganam os porteiros com sucesso. Muitas vezes mentem que estão visitando alguém e entram rápido atrás de um morador.

Em outros casos, fingem ser técnicos, oficiais de justiça e prestadores de serviço em geral. Dentro do condomínio rendem moradores ou arrombam apartamentos onde os donos estão ausentes fazendo um arrastão.



Atenção aos disfarces

- Parente ou amigo de morador;
- Prestadores de serviço em geral;
- Pessoas interessadas nos imóveis para aluguel ou compra;
- Oficiais de justiça;
- Pessoas que se dizem fiscais ou agentes de saúde;
- Pessoas pedindo ajuda (por assalto ou alguma outra razão);
- Entregadores de pedidos de delivery.



Medidas de segurança que devem ser adotadas

- Equipamentos como câmeras, controle de acesso e tecnologia de ponta; cancela, clausura, portas duplas, guarita blindada (consulte a Portaria Remota Mantra);
- Qualificação e treinamento de funcionários;
- Alertas e instruções aos moradores: comunicados e assembleias.

Security



Tudo isso pode ser evitado se no seu condomínio existir um serviço de portaria remota. Por ser manejada de uma central, o operador de controle de acesso costuma seguir protocolos mais rígidos para deixar alguém entrar.

O sistema de portaria remota não apenas reduz custos, mas aumenta a dificuldade para golpistas. Em geral a central só libera o acesso depois da autorização do morador.

Fale conosco!





Outros cuidados

- Mantenha as portas de sua residência sempre fechadas, além dos carros;
- Extras: portas blindadas, equipamentos eletrônicos, câmeras ligadas ao celular;
- E o mais importante: certifique-se sobre o visitante antes de liberar a entrada no condomínio.

E conte com a Mantra!



Para mais informações acesse o site
www.mantramonitoramento.com.br

Telefones:

(11) 2645-8818

(11) 2478-4788

(11) 94781-5807

contato@mantramonitoramento.com.br

Au. Marquês de São Vicente,
446 Conj. 1619 – Barra Funda